



ice

instituto de
corresponsabilidade
pela educação





APRESENTAÇÃO

O Instituto de Corresponsabilidade pela Educação - ICE é uma entidade sem fins econômicos que visa primordialmente a melhoria da qualidade da educação básica pública no Brasil, produzindo soluções educacionais inovadoras em conteúdo, método e gestão. Foi criado em 2003 por representantes da sociedade civil motivados a conceber um novo modelo de escola e resgatar o padrão de excelência do então decadente e secular Ginásio Pernambucano, localizado em Recife.

UM POUCO DA HISTÓRIA

O Ginásio Pernambucano, GP, foi o ponto de partida da Causa da Juventude e ganhou nova vida com a concepção de um Modelo de escola inovador, denominado Escola da Escolha, com foco no Jovem e na construção do seu Projeto de Vida.

Um grupo de especialistas, notadamente Antônio Carlos Gomes da Costa e Bruno Silveira, concebeu a essência do Modelo que permitiu a restauração da posição de referência em qualidade no ensino ao Ginásio Pernambucano, segundo um novo paradigma tanto em pedagogia quanto em gestão.

A criação do Novo
Ginásio Pernambucano
Um caso de corresponsabilidade
social no compromisso com a
Causa da Educação Brasileira



O “novo” GP iniciou as suas atividades em 2004, atuando como o motor de um vasto movimento de mudanças e transformações a partir de inovações em conteúdo, método e gestão. Nos anos seguintes, iniciou-se o processo de expansão do Modelo, com a presença do ICE, investidores e parceiros técnicos junto às Secretarias de Educação – municipais e estaduais – apoiando a implantação nos segmentos do Ensino Médio e Ensino Fundamental – Anos Iniciais e Finais –, passando a atender todas as etapas da Educação Básica.



VISÃO

Ser reconhecida como uma organização de referência na concepção, produção e irradiação de conhecimentos, tecnologias e práticas educacionais, com vistas à qualificação do ensino básico público e gratuito, transformando estas práticas em políticas públicas.

.....



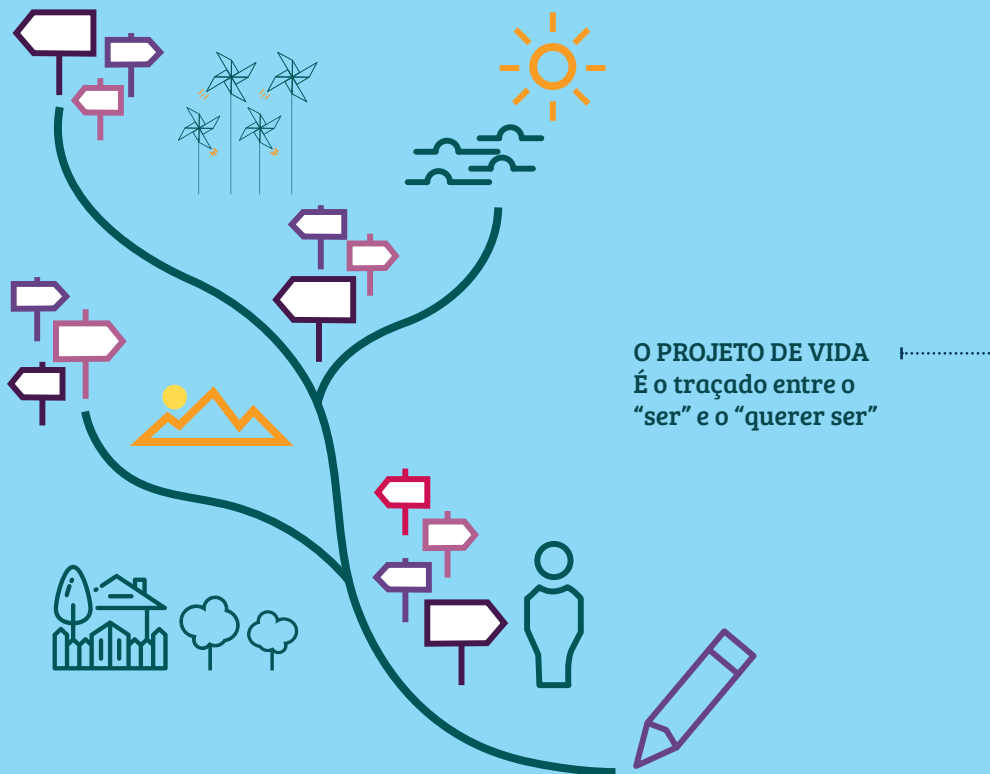
MISSÃO

Contribuir objetivamente para a melhoria da qualidade da Educação Básica Pública, por meio da aplicação de inovações em conteúdo, método e gestão, objetivando a formação integral do jovem nas dimensões pessoal, social e produtiva, tendo como fundamentos:

- **uma CAUSA: o ensino público de qualidade;**
- **uma MARCA: a corresponsabilidade;**
- **um DESAFIO: a criação de novos desenhos institucionais.**

O ICE E A ESCOLA DA ESCOLHA

O ICE concebeu e implanta um Modelo de Educação Integral em Tempo Integral – a Escola da Escolha – no qual todos os esforços convergem para o desenvolvimento do Projeto de Vida do estudante.



Na Escola da Escolha os estudantes são levados a refletir sobre os seus sonhos, suas ambições e aquilo que desejam para as suas vidas, onde almejam chegar e que pessoas são e pretendem se tornar.

A essência da Escola da Escolha é o estudante e o seu Projeto de Vida, sendo este a solução central proposta pelo ICE para atribuir **sentido e significado** ao projeto escolar em resposta aos desafios advindos do mundo contemporâneo sob o ponto de vista da formação dos jovens.

A Centralidade do Modelo é o Jovem e o seu Projeto de Vida



Este modelo de educação oferece aos estudantes não apenas uma Formação Acadêmica de Excelência que lhe assegura o pleno domínio do conhecimento, mas também agrega a Formação para a Vida, ampliando suas referências sobre valores e ideais. Além disso, os apoia para enfrentar os desafios do mundo contemporâneo por meio de competências necessárias para encarar os desafios impostos pelo século XXI.

Para tanto, a Escola da Escolha se sustenta nos seguintes Princípios Educativos: Protagonismo, os Quatro Pilares da Educação (Conhecer, Fazer, Ser e Conviver), Pedagogia da Presença, Educação Interdimensional, Experimentação e Ludicidade.



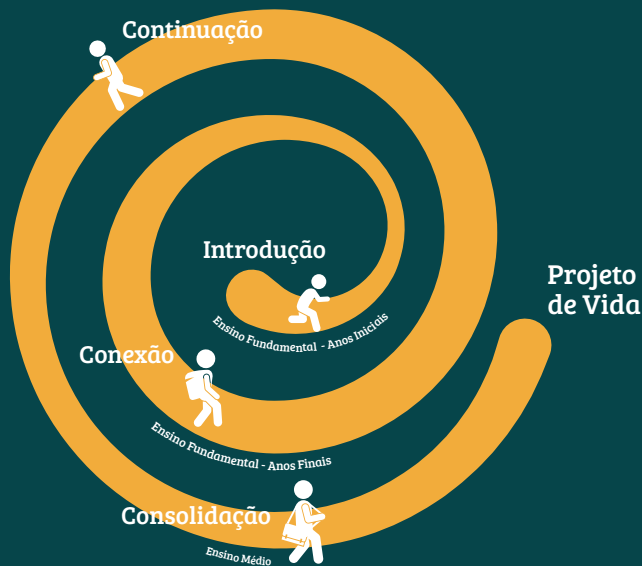
Abrangência de uma Educação Integral

Esse modelo de educação se concretiza por meio de um currículo **integrado** por componentes curriculares, tanto da Base Nacional Comum Curricular quanto da Parte Diversificada, que permitem aos estudantes vivenciarem experiências contextualizadas ao longo do período estendido que vivem na escola.

É na Parte Diversificada que eles vivenciam as Metodologias de Êxito da Escola da Escolha:

- Projeto de Vida
- Eletivas de Itinerário Formativo
- Eletivas Pré-Itinerário Formativo
- Eletivas da Base
- Tutoria
- Projeto de Corresponsabilidade Social
- Estudo Orientado
- Pós-Médio – Um Mundo de Possibilidades
- Práticas Experimentais
- Pensamento Científico
- Protagonismo

Com seu currículo integrado, a Escola da Escolha forma cidadãos cuja atuação impactará positivamente a sua vida pessoal, sua comunidade e a sociedade em geral, seja em maior ou menor escala, a curto, médio ou longo prazo.



O Modelo Escola da Escolha foi concebido a partir de uma visão de jovem que ao final da Educação Básica:

- constitua e consolide uma forte base de conhecimentos e de valores;
- desenvolva a capacidade de não ser indiferente aos problemas reais que estão no seu entorno e se apresente como parte da solução deles;
- agregue um conjunto amplo de competências que o permita seguir aprendendo nas dimensões pessoal, social e produtiva, executando o seu Projeto de Vida, mesmo diante dos desafios do mundo contemporâneo.

“Adolescente, olha! A vida é nova... A vida é nova e anda nua vestida apenas com o teu desejo.”

Mario Quintana



OS PRIMEIROS PASSOS PARA A IMPLANTAÇÃO DO PROGRAMA ESCOLA DA ESCOLHA

Presente nas cinco regiões brasileiras, o Programa da Escola da Escolha foi implantado pelo ICE em vinte estados brasileiros. A experiência tem sido realizada nas três etapas da educação básica: Anos Iniciais e Finais do Ensino Fundamental e Ensino Médio, além do Ensino Médio Integrado à Educação Profissional.

A implantação do Modelo nasce de um interesse coletivo e se concretiza pela relação de corresponsabilidade, desde a sua implantação e desenvolvimento, onde o ICE envolve e mobiliza diferentes atores. A corresponsabilidade está presente em todas as instâncias, desde os parceiros investidores, o poder público, a Secretaria de Educação, a comunidade escolar e a comunidade do entorno da escola, incluindo a família, que devem apoiar o estudante na sua atuação diante dos desafios advindos das suas próprias escolhas e descobertas.

Parceria e Corresponsabilidade



Para o ICE, a escola é o lugar onde devem ser providas as condições fundamentais para a formação do estudante. Isso significa que uma formação integral é consequência de um currículo orientado e sustentado pelo desenvolvimento de competências pessoais e sociais, associado às competências cognitivas. Aqui, a combinação entre conhecimento e atitude será decisiva no sucesso do estudante, nas distintas dimensões de sua vida.

COMO FAZEMOS

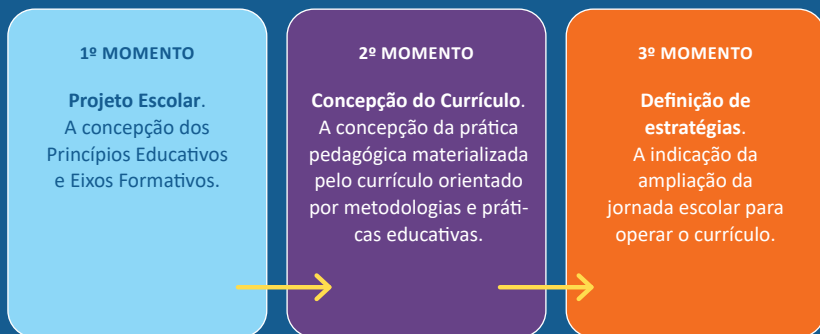
A base para a formulação da Escola da Escolha foi o compromisso pleno com a integralidade da ação educativa. Essa integralidade foi concretizada por meio:

- do Artigo 2º da LDB 9394/96 e Artigo 3º da Constituição Federal do Brasil (visão de homem e sociedade);
- das finalidades da Educação – UNESCO;
- do alinhamento político e conceitual dos documentos: Paradigma do Desenvolvimento Humano (PNUD), os Códigos da Modernidade (Bernardo Toro) e as Mega-habilidades (Dorothy Rich).

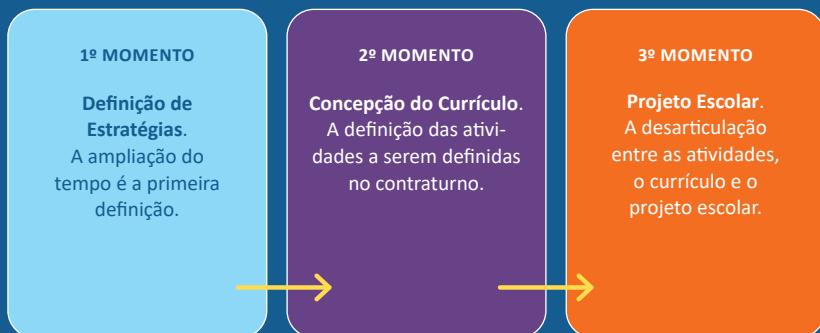


A Escola da Escolha é operacionalizada por meio de **uma estratégia fundamental: a ampliação do tempo de permanência de toda a comunidade escolar**. A equipe gestora, professores, corpo técnico-administrativo e os estudantes atuam na escola em tempo integral de forma a viabilizar o projeto escolar de educação integral. Entretanto, não se trata de estender a jornada como referência para o modelo, mas, ao contrário, ter na ampliação do tempo uma estratégia para desenvolver o ambicioso projeto escolar, como exibido na figura abaixo:

Ampliação da jornada como referência para a concepção (sequência adotada pelo ICE)



Ampliação da jornada como referência para a concepção (sequência não recomendada)



O PASSO A PASSO: CICLO DE TRÊS ANOS DE IMPLANTAÇÃO

Governo reconhece resultados da Escola da Escolha e convida o ICE para implantar o Programa.

Parceiros privados são mobilizados para investir na implantação do Programa.

Convênio entre as partes é firmado: Governo, ICE, Investidores, Parceiros.

Elaboração dos marcos legais para a implantação do Programa.

Articulação e comunicação com a comunidade e partes interessadas.

Realização de diagnóstico preliminar da infraestrutura da rede e cálculo do CAQI.

Elaboração do Plano de Ação da Secretaria de Educação.

Processo de escolha das Escolas Piloto e preparação para início das aulas.

Formação presencial e EaD, Acompanhamentos formativos, Monitoramento.

Certificação do Programa.

Passagem de bastão do ICE para Secretaria de Educação.

Desenvolvimento e acompanhamento do Plano de Expansão.

“Do início ao fim, a vida de cada um de nós se traduz num desejo constante de presença.”

Prof. Antônio Carlos Gomes da Costa

PORQUE IDEALIZAMOS A ESCOLA DA ESCOLHA?

Vários indicadores educacionais revelam o quadro dramático da infância e adolescência brasileira e nos levam a reiterar a urgência no desenvolvimento de ações que promovam a criação de políticas estratégicas a favor de sua melhoria.

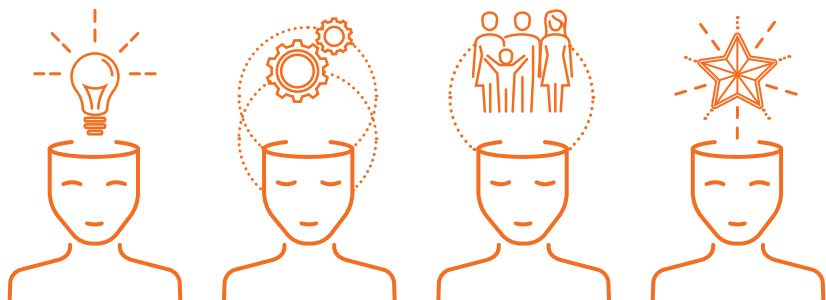
Apoiado por seus parceiros, o papel do ICE é influenciar o setor público a atuar de maneira estratégica nas políticas públicas, de modo a concebê-las, ampliá-las e assegurar a sua qualidade, perenizando-a e, definitivamente, atuando de maneira eficaz no enfrentamento deste quadro.

Alinhado à **Meta 6* do Plano Nacional de Educação – PNE**, o ICE apoia os governos nos âmbitos estadual e municipal na constituição de redes de ensino para oferta de escolas em tempo integral, por meio do Modelo da Escola da Escolha.

***Meta 6:** oferecer educação em tempo integral em, no mínimo, 50% das escolas públicas, de forma a atender, pelo menos, 25% dos alunos da educação básica.

“O Protagonismo Juvenil, enquanto modalidade de ação educativa, é a criação de espaços e condições capazes de possibilitar aos jovens envolverem-se em atividades direcionadas à solução de problemas reais, atuando como fonte de iniciativa, liberdade e compromisso.”

Prof. Antônio Carlos Gomes da Costa



Abrangência



978.721

estudantes



120.400

educadores

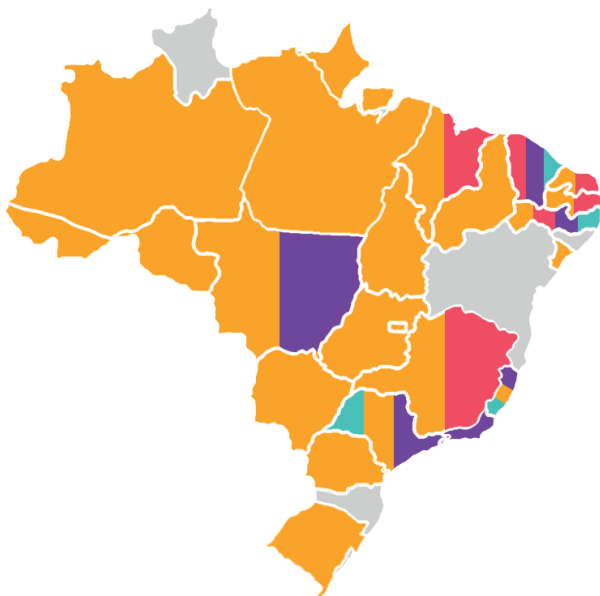






5.548

escolas públicas

Mapa de Atuação

Localização de escolas atendidas pelo ICE



-  Anos Iniciais Ensino Fundamental
-  Anos Finais Ensino Fundamental
-  Ensino Médio
-  Ensino Médio Integrado à Educação Profissional

Realização

INSTITUTO DE CORRESPONSABILIDADE PELA EDUCAÇÃO

Av. Engenheiro Antônio de Góes, 60 – Pina – Sala 1702

CEP: 51010-000 – Recife – PE

Tel.: +55 81 3327-8582

www.icebrasil.org.br

icebrasil@icebrasil.org.br



3ª Edição: agosto de 2023